

Evaluation SS 2005

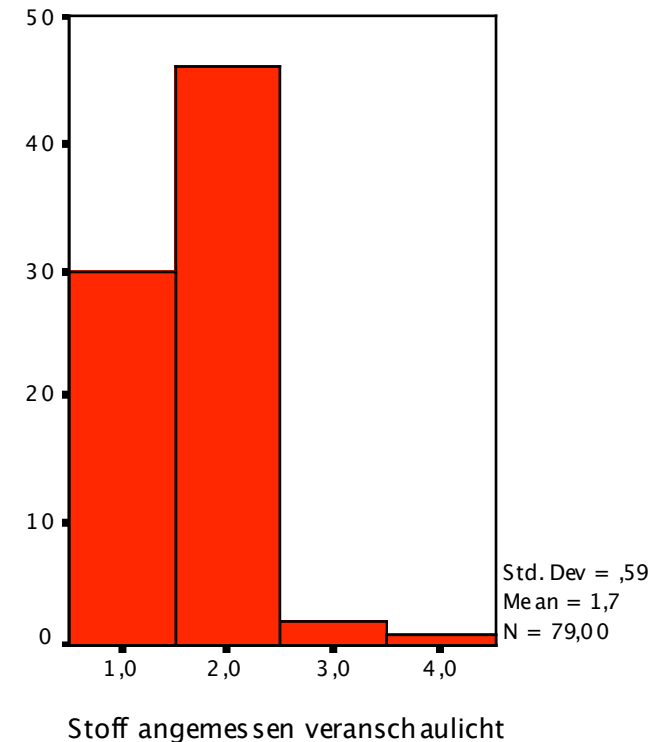
Vorlesung Allgemeine Psychologie II

Rücklauf

- N=79 Vorlesungsteilnehmer (Erhebung am 27.6.05)

Frage 1

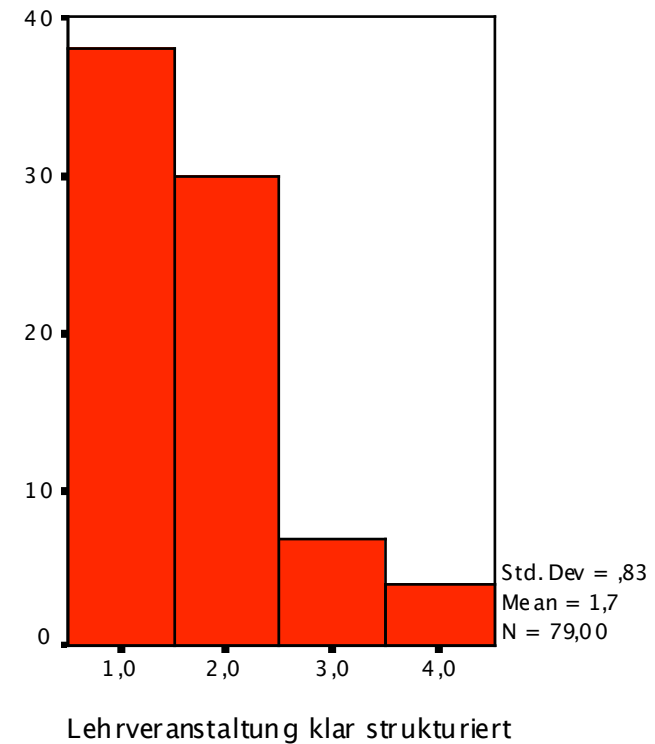
- 1. Der Stoff wurde angemessen veranschaulicht (z.B. durch Beispiele, Visualisierungen etc.).



1= Trifft voll zu	2= Trifft eher zu	3= Weder / noch	4= Trifft eher nicht zu	5= Trifft gar nicht zu
-------------------	-------------------	-----------------	-------------------------	------------------------

Frage 2

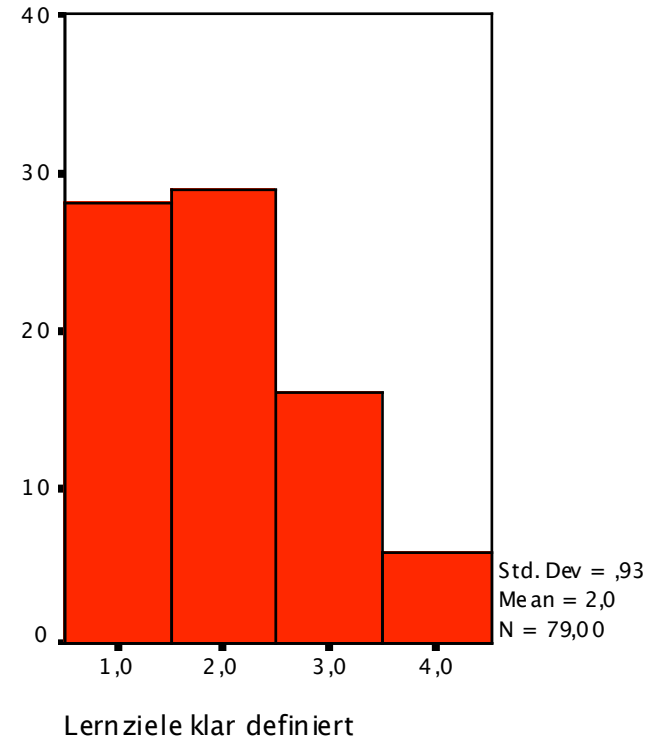
- 2. Die Lehrveranstaltung war klar strukturiert.



1= Trifft voll zu	2= Trifft eher zu	3= Weder / noch	4= Trifft eher nicht zu	5= Trifft gar nicht zu
-------------------	-------------------	-----------------	-------------------------	------------------------

Frage 3

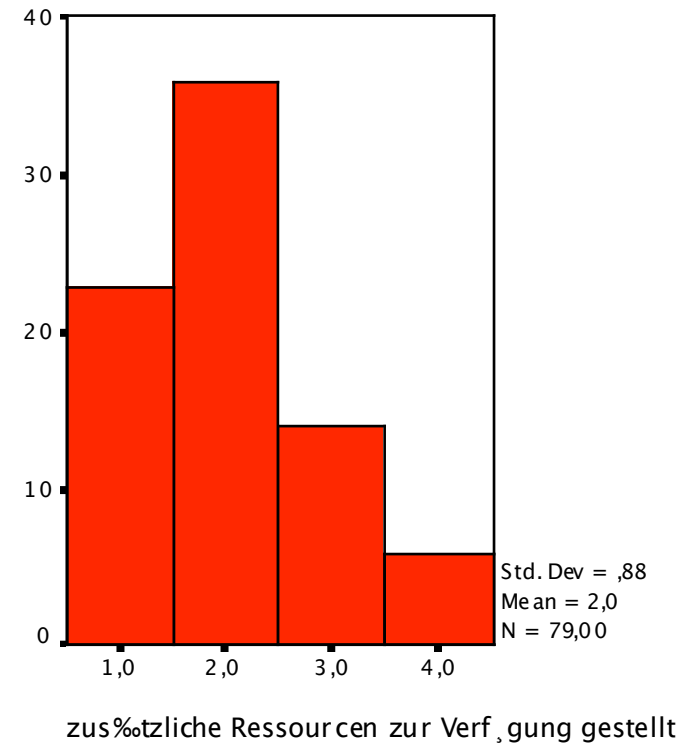
- 3. Die Lernziele der Lehrveranstaltung waren klar definiert.



1= Trifft voll zu	2= Trifft eher zu	3= Weder / noch	4= Trifft eher nicht zu	5= Trifft gar nicht zu
-------------------	-------------------	-----------------	-------------------------	------------------------

Frage 4

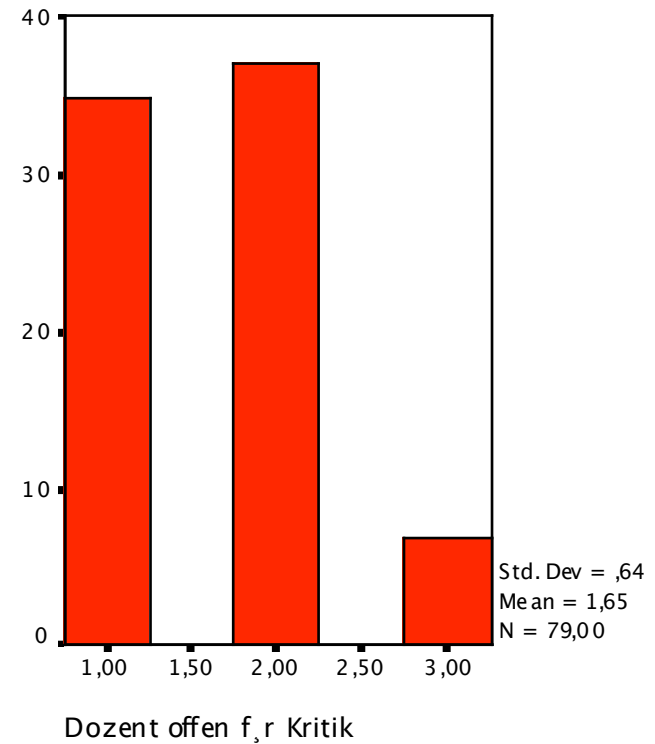
- 4. Es wurden zusätzliche hilfreiche Ressourcen (Handapparat, Literatur, Internet-Anbindung etc.) zur Verfügung gestellt.



1= Trifft voll zu	2= Trifft eher zu	3= Weder / noch	4= Trifft eher nicht zu	5= Trifft gar nicht zu
-------------------	-------------------	-----------------	-------------------------	------------------------

Frage 5

- 5. Der Dozent / die Dozentin war offen für Kritik.



1= Trifft voll zu	2= Trifft eher zu	3= Weder / noch	4= Trifft eher nicht zu	5= Trifft gar nicht zu
-------------------	-------------------	-----------------	-------------------------	------------------------

Frage 6

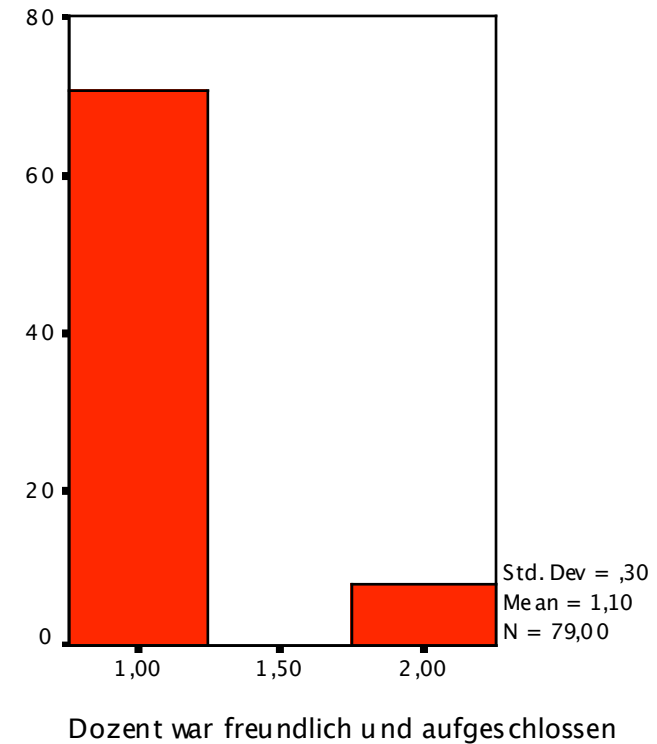
- 6. Der Dozent / die Dozentin regte zur kritischen Auseinandersetzung mit den behandelten Themen an.



1= Trifft voll zu	2= Trifft eher zu	3= Weder / noch	4= Trifft eher nicht zu	5= Trifft gar nicht zu
-------------------	-------------------	-----------------	-------------------------	------------------------

Frage 7

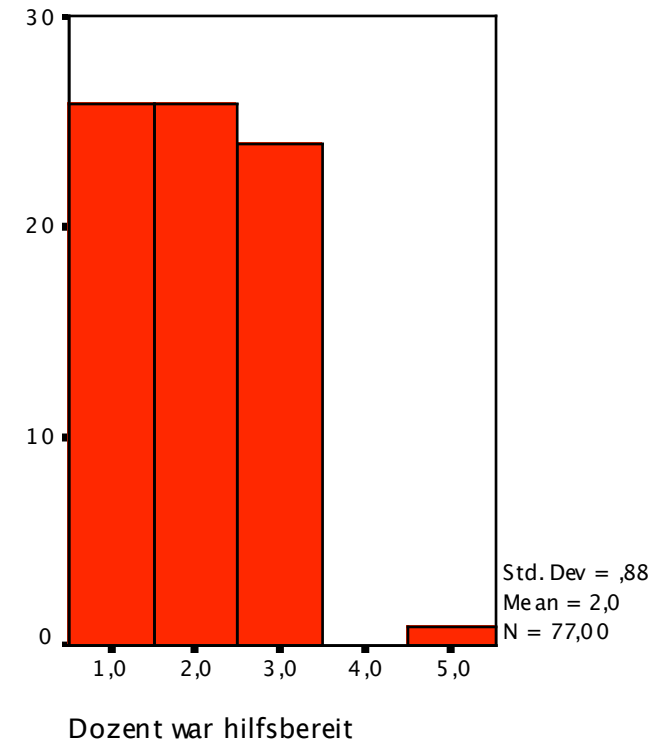
- 7. Der Dozent / die Dozentin war im Umgang mit den Studierenden freundlich und aufgeschlossen.



1= Trifft voll zu	2= Trifft eher zu	3= Weder / noch	4= Trifft eher nicht zu	5= Trifft gar nicht zu
-------------------	-------------------	-----------------	-------------------------	------------------------

Frage 8

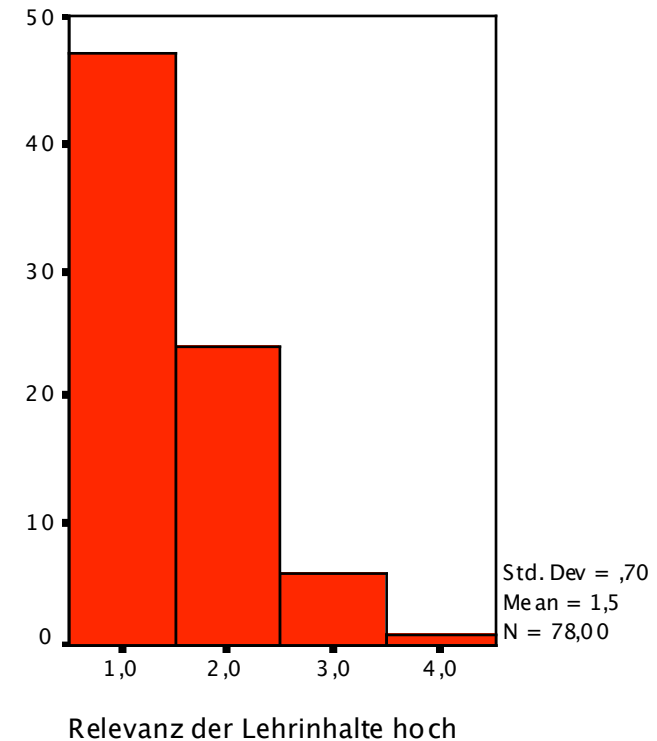
- 8. Der Dozent / die Dozentin war hilfsbereit (z.B. bei Vorbereitung studentischer Beiträge).



1= Trifft voll zu	2= Trifft eher zu	3= Weder / noch	4= Trifft eher nicht zu	5= Trifft gar nicht zu
-------------------	-------------------	-----------------	-------------------------	------------------------

Frage 9

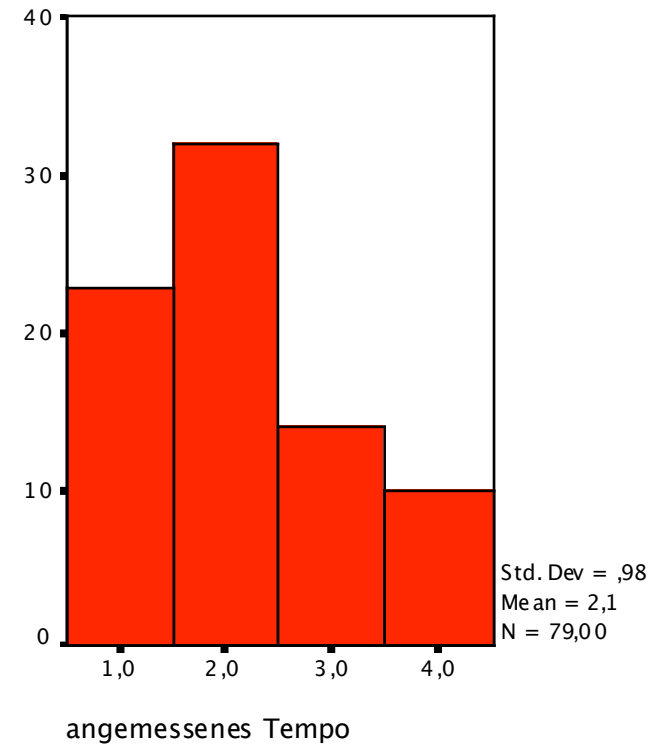
- 9. Die Relevanz der angebotenen Lehrinhalte war hoch (z.B. für Prüfungen, Beruf, Disziplin etc.).



1= Trifft voll zu	2= Trifft eher zu	3= Weder / noch	4= Trifft eher nicht zu	5= Trifft gar nicht zu
-------------------	-------------------	-----------------	-------------------------	------------------------

Frage 10

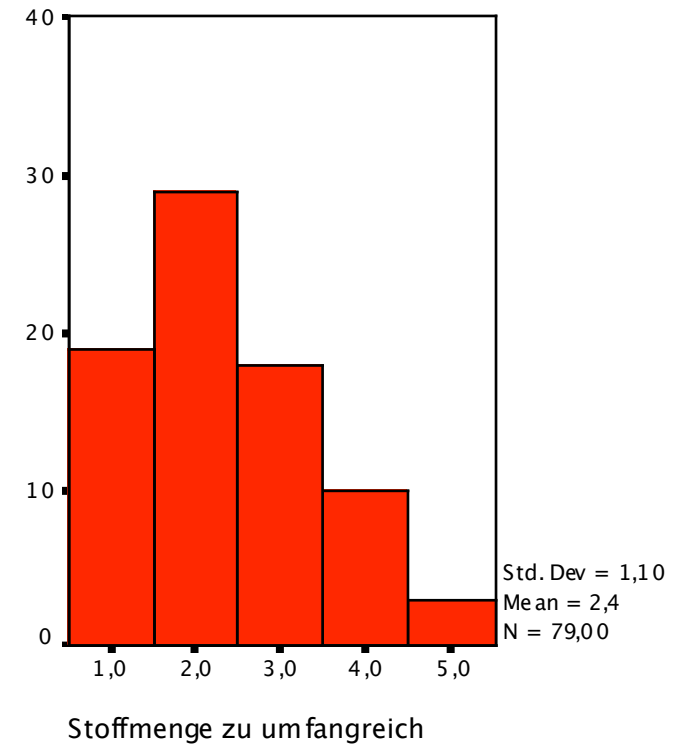
- 10. Der Stoff der Lehrveranstaltung wurde in einem angemessenen Tempo behandelt.



1= Trifft voll zu	2= Trifft eher zu	3= Weder / noch	4= Trifft eher nicht zu	5= Trifft gar nicht zu
-------------------	-------------------	-----------------	-------------------------	------------------------

Frage 11

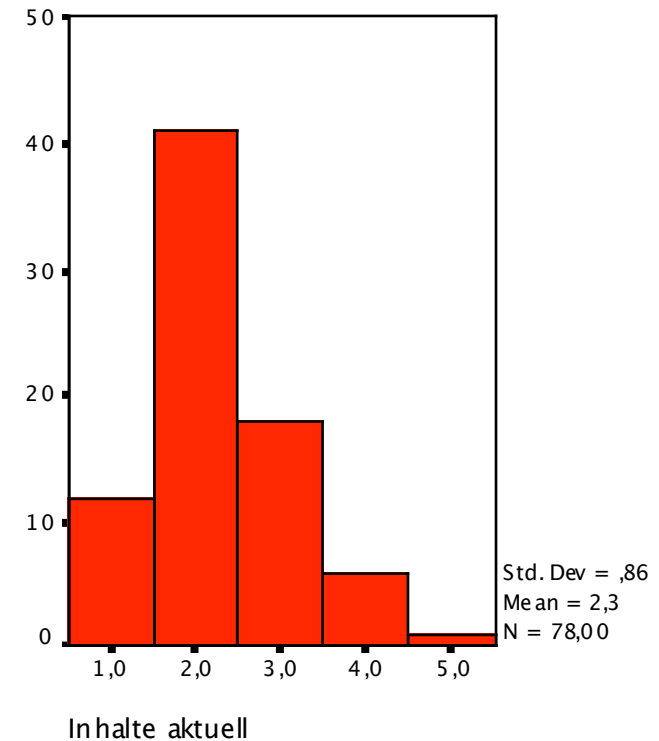
- 11. Die Stoffmenge in dieser Lehrveranstaltung war zu umfangreich.



1= Trifft voll zu	2= Trifft eher zu	3= Weder / noch	4= Trifft eher nicht zu	5= Trifft gar nicht zu
-------------------	-------------------	-----------------	-------------------------	------------------------

Frage 12

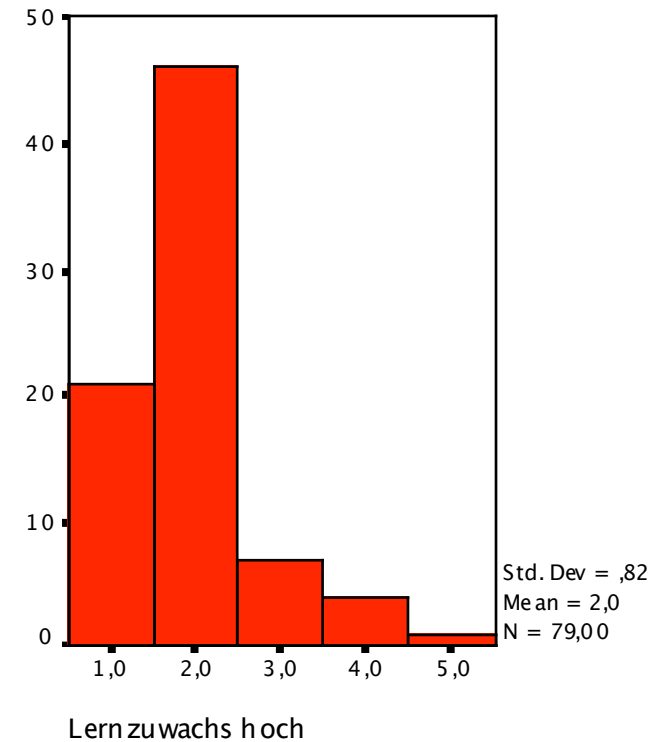
- 12. Die Inhalte in dieser Lehrveranstaltung waren, wo möglich, aktuell.



1= Trifft voll zu	2= Trifft eher zu	3= Weder / noch	4= Trifft eher nicht zu	5= Trifft gar nicht zu
-------------------	-------------------	-----------------	-------------------------	------------------------

Frage 13

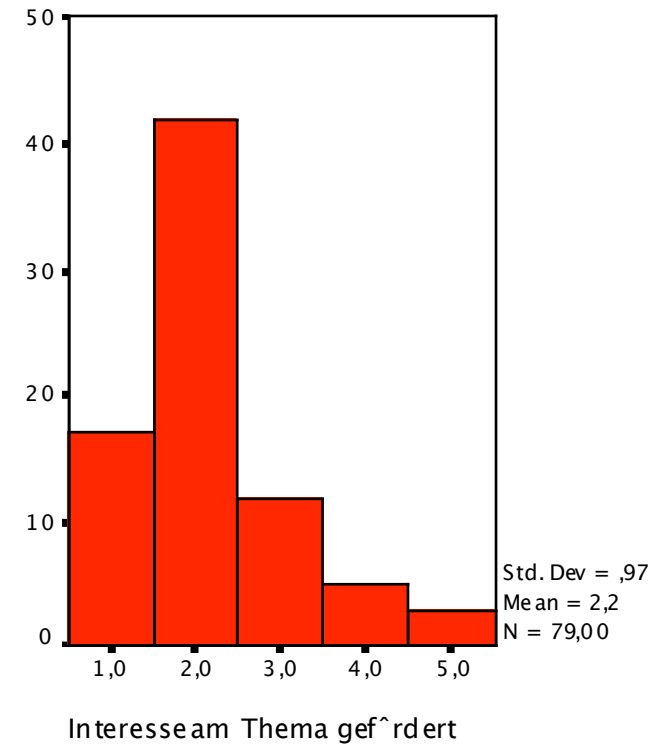
- 13. Meinen Lernzuwachs durch diese Lehrveranstaltung schätze ich hoch ein.



1= Trifft voll zu	2= Trifft eher zu	3= Weder / noch	4= Trifft eher nicht zu	5= Trifft gar nicht zu
-------------------	-------------------	-----------------	-------------------------	------------------------

Frage 14

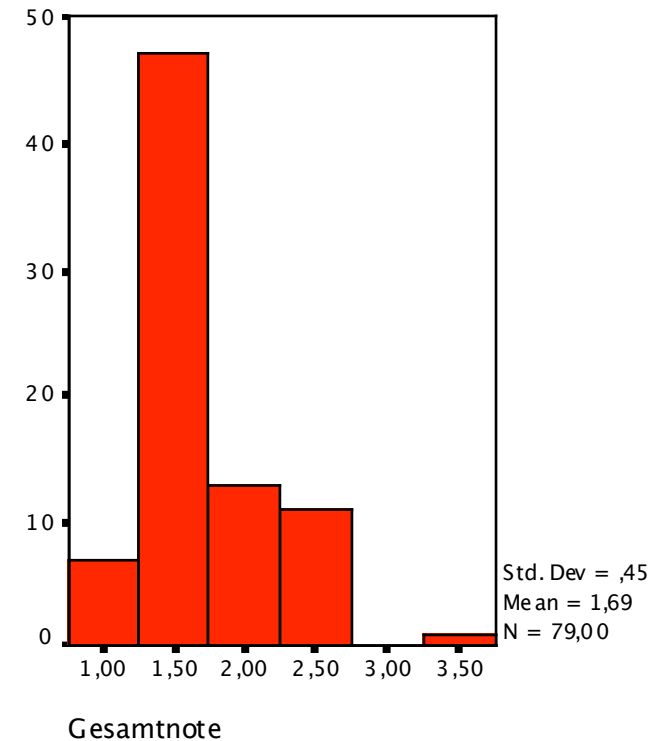
- 14. Die Lehrveranstaltung förderte mein Interesse an dem Thema.



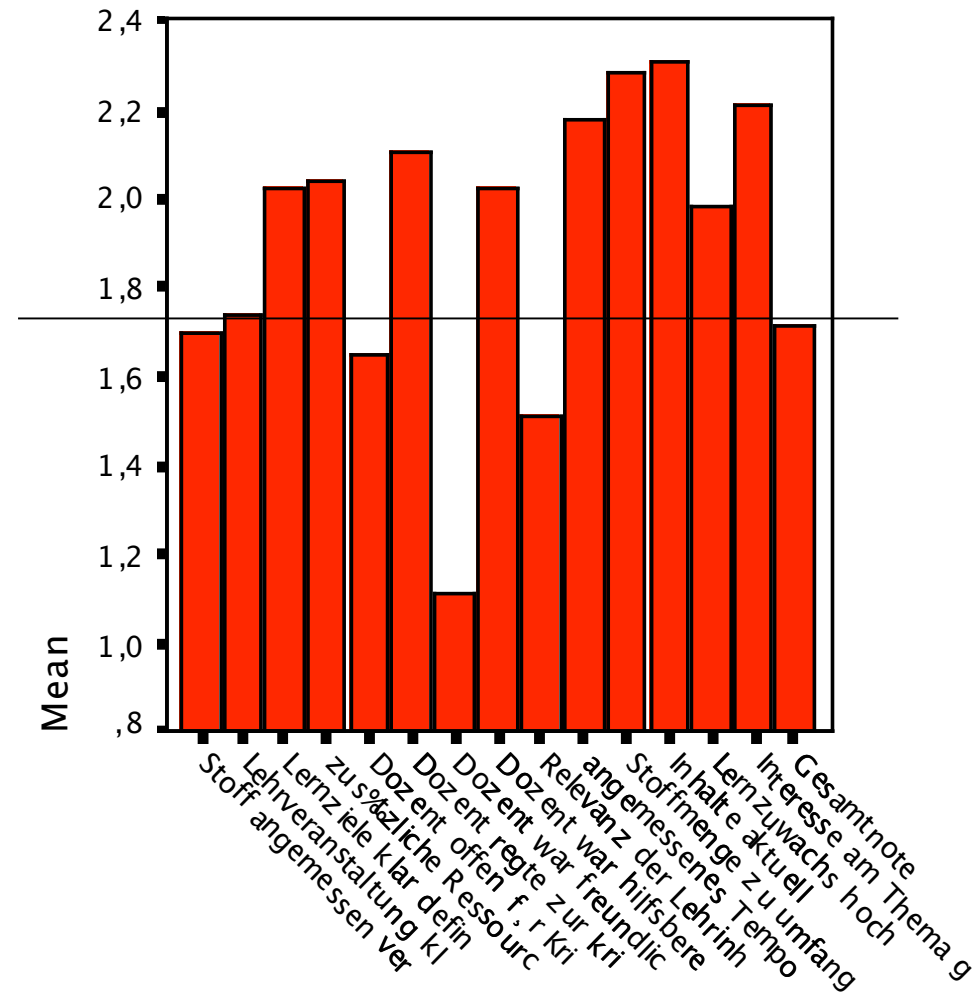
1= Trifft voll zu	2= Trifft eher zu	3= Weder / noch	4= Trifft eher nicht zu	5= Trifft gar nicht zu
-------------------	-------------------	-----------------	-------------------------	------------------------

Frage 15

- 15. Ich gebe der Gestaltung der Lehrveranstaltung durch den Dozenten/die Dozentin insgesamt folgende Note (bitte die Notenabstufungen markieren):



Alle Fragen im Überblick



Was hat Ihnen gut gefallen?

- 4: Anschauliche Beispiele, freier Vortrag, Zeit für kleine Vorführungen/Filme, Auflockernde Atmosphäre
- 12: Art der Präsentation, ausführliche Beantwortung von Fragen, einprägsame (witzige) Beispiele, kritische Betrachtung von Theorien
- 15: Man hat den Eindruck, der Dozent ist schon gerüstet für die Zeit wenn man dafür bezahlt die Vorlesung zu hören
- 46: Die vielen Beispiele aus dem Alltag, die guten Ergänzungen zum Skript, gute Strukturierung des Skripts und die Literaturangaben
- 48: Plakative Beispiele während der Vorlesung, lustiger Vortrag, meist lockere Atmosphäre
- 57: Gute Struktur, ausführliches Skript, motivierter und aufgeschlossener Dozent, gute Vorlesungsatmosphäre.
- 66: Power-Point Präsentation, Skript, Präsentiertempo
- 73: Interessante Themen, gute Beispiele, gute Vortragsweise

Was hat Ihnen nicht gut gefallen?

- 1: Folien oftmals nicht selbsterklärend.
- 5: Zu langes Verweilen an manchen Folien (manchmal nur 16 Folien in 3 Stunden!)
- 16: z.T. sehr schnelle (unzureichende) Abhandlung der Folien. Keine klare Akzentsetzung (was ist „am Wichtigsten“?)
- 21: Das Tempo und der Umfang des Stoffes -> zu viel!
- 26: Dass Versuche wie „Der kleine Albert“ als „gerechtfertigt“ gesehen wurden.
- 30: Lärmpegel während der Vorlesung.
- 41: Hintergrundgeräuschkulisse.
- 48: Komplizierte Formulierung im Skript, unübersichtliches Skript, zu viele Fremdwörter.
- 62: Der permanente Geräuschpegel erschwerte bei mir bisweilen die Konzentration erheblich.
- 63: Skripte in Bibliothek sind teurer, als wenn man sie selber kopieren würde.
- 77: Stoff von Allgemeine ist oft recht langweilig. Viele Theorien zu bestimmten Thema. Manchmal nicht so deutlich ob Theorien alle nebeneinanderstehen, ob eine bevorzugt wird eine komplett falsch bzw. widerlegt bzw. welche aktuell angewandt wird.

Welche Verbesserungsvorschläge und Kommentare haben Sie?

- 3: Stoff etwas kürzen, damit klar wird, was wichtig ist und diese Themen auch verstanden werden; Auswendiglernen drängt sich zur Prüfungsvorbereitung nahezu auf - Ist das Sinn und Zweck der Sache? Zur Ruhe im Hörsaal aufrufen!
- 12: Mehr „Übungsaufgaben“ als OP-Vorbereitung in die Skripte einfügen, deutlicher herausstellen, was prüfungsrelevant sein wird.
- 24: Ich würde sehr begrüßen, wenn die Lernangebote im Internet vervollständigt würden!
- 28: Das Skript etwas ausführlicher. Etwas mehr Prüfungsfragen am Ende eines Skriptes; evtl. Antworten dazu irgendwo im Handapparat oder so ...
- 48: Ich fände es schöner, wenn die Zusammenhänge einzelner Themen deutlicher gemacht werden. Fremdwörter erläutern.
- 55: Vielleicht deutlicher machen, welche Definitionen zur Prüfung gelernt werden müssen, was eher unwichtig ist.
- 67: Frauenorientiertere Beispiele (nicht immer Autos oder andere technische Geräte).
- 72: Die Literaturangaben sind zwar ganz nett, aber wer hat schon die Zeit, für jede Folie eine andere Quelle anzuschauen, Verweise auf Lehrbücher wären hilfreicher.
- 79: strengerer Umgang mit Lärm (oftmals gerade die Empore sehr laut). Gleichrangigkeit der 3 Blöcke (die Motivation nicht so „stief-kindlich“ behandeln).