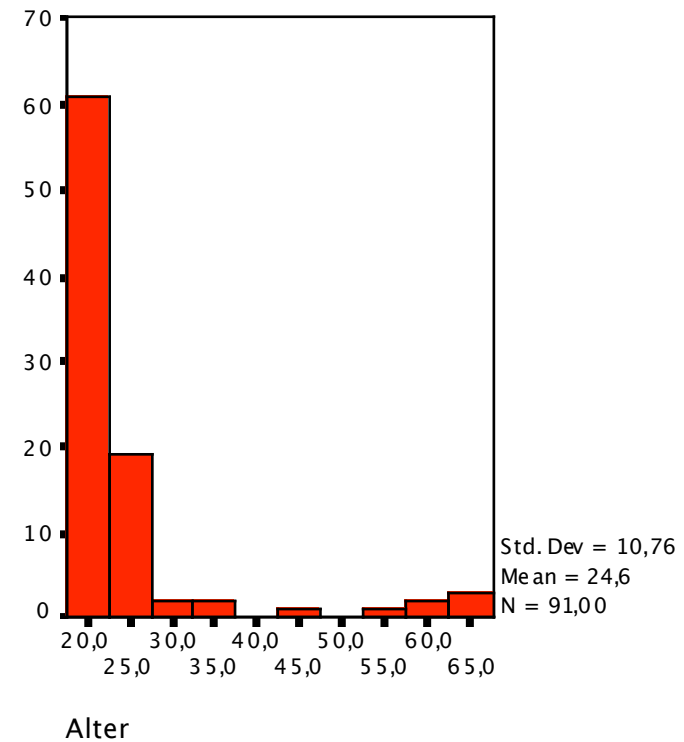
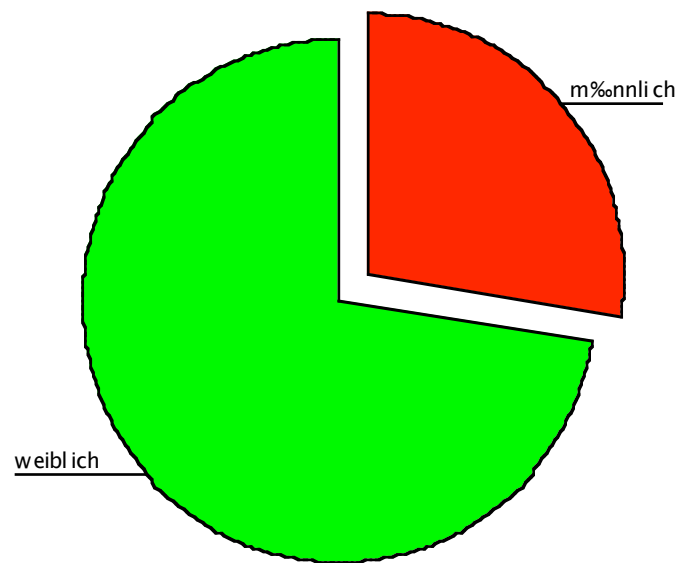


Evaluation WS 2006/07

Vorlesung Allgemeine Psychologie I

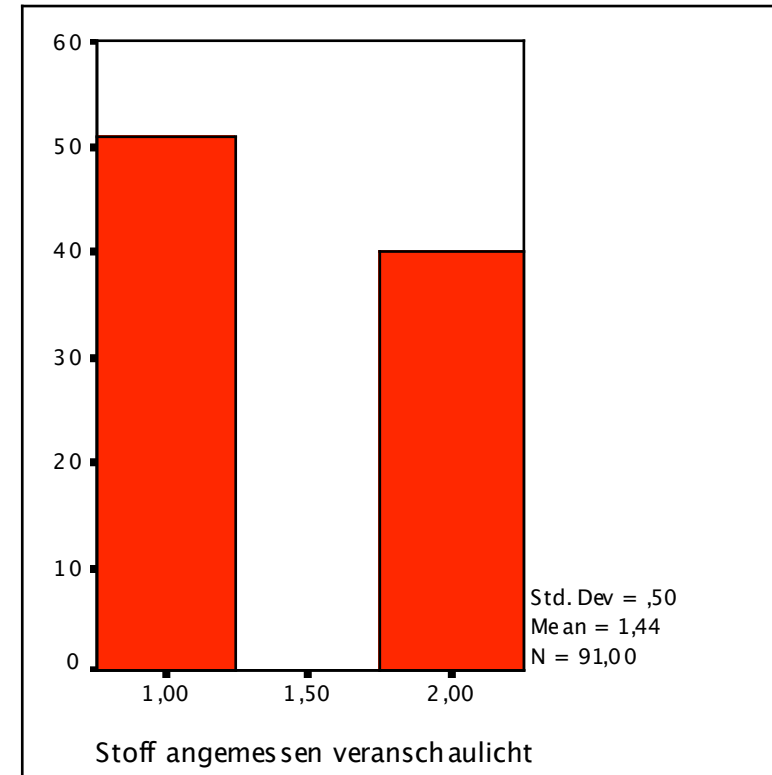
Rücklauf

- N=91 Vorlesungsteilnehmer (Erhebung am 22.1.07)



Frage 1

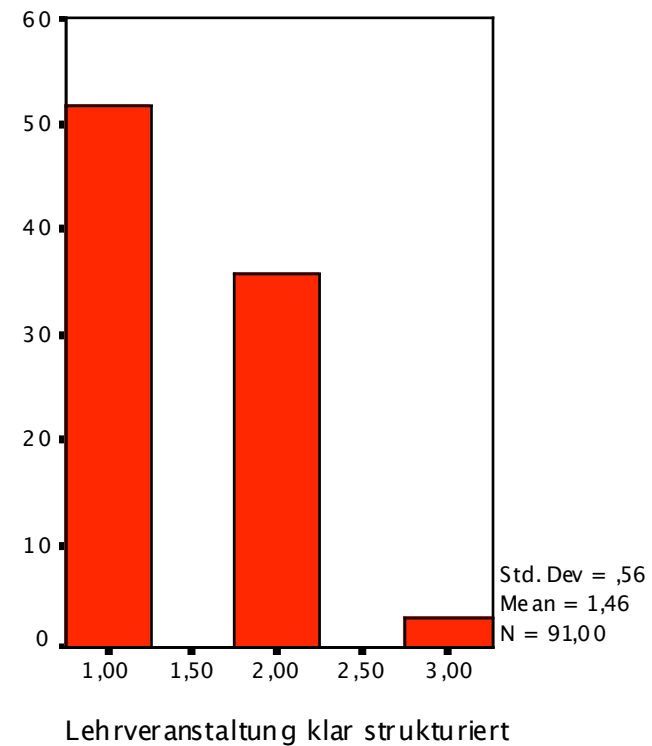
- 1. Der Stoff wurde angemessen veranschaulicht (z.B. durch Beispiele, Visualisierungen etc.).



1= Trifft voll zu	2= Trifft eher zu	3= Weder / noch	4= Trifft eher nicht zu	5= Trifft gar nicht zu
-------------------	-------------------	-----------------	-------------------------	------------------------

Frage 2

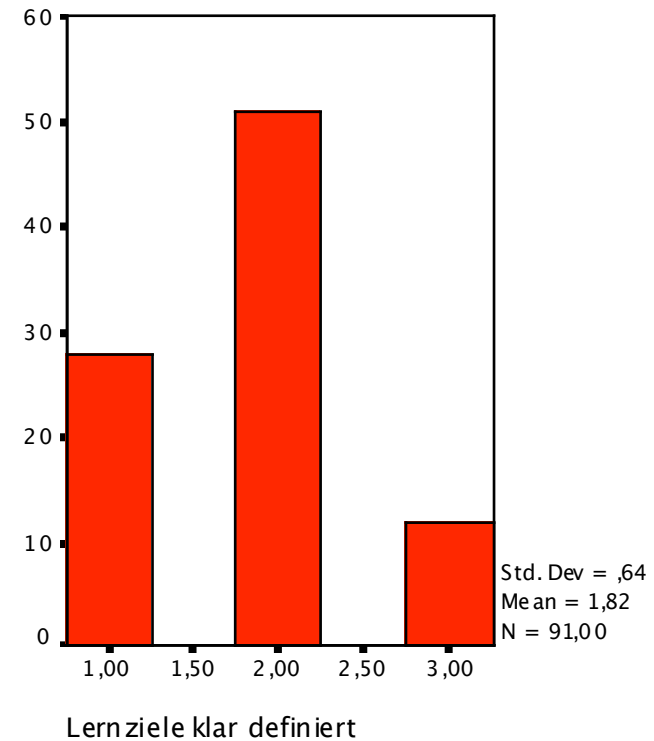
- 2. Die Lehrveranstaltung war klar strukturiert.



1= Trifft voll zu	2= Trifft eher zu	3= Weder / noch	4= Trifft eher nicht zu	5= Trifft gar nicht zu
-------------------	-------------------	-----------------	-------------------------	------------------------

Frage 3

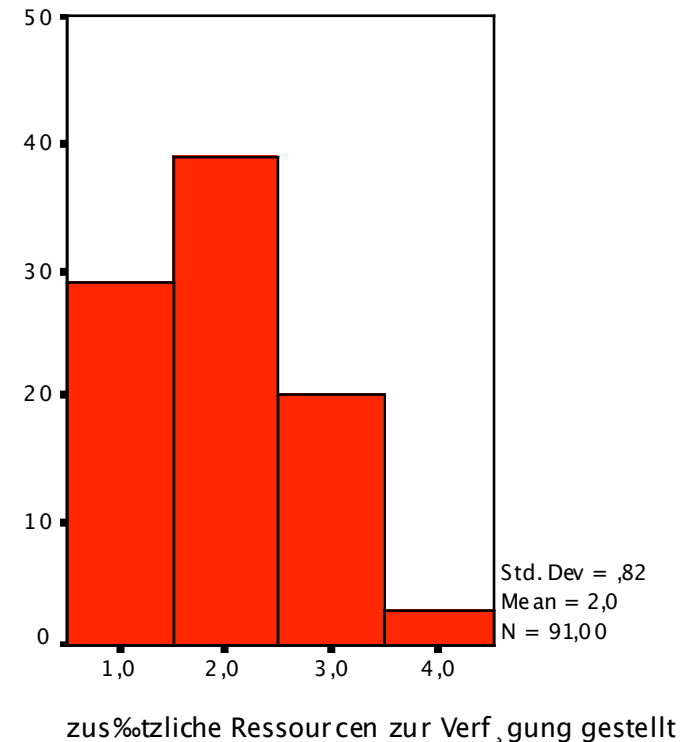
- 3. Die Lernziele der Lehrveranstaltung waren klar definiert.



1= Trifft voll zu	2= Trifft eher zu	3= Weder / noch	4= Trifft eher nicht zu	5= Trifft gar nicht zu
-------------------	-------------------	-----------------	-------------------------	------------------------

Frage 4

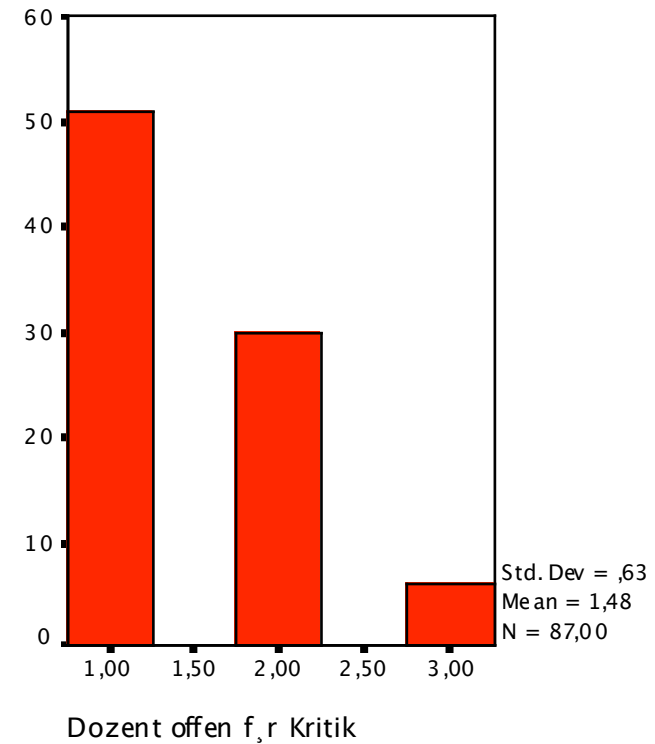
- 4. Es wurden zusätzliche hilfreiche Ressourcen (Handapparat, Literatur, Internet-Anbindung etc.) zur Verfügung gestellt.



1= Trifft voll zu	2= Trifft eher zu	3= Weder / noch	4= Trifft eher nicht zu	5= Trifft gar nicht zu
-------------------	-------------------	-----------------	-------------------------	------------------------

Frage 5

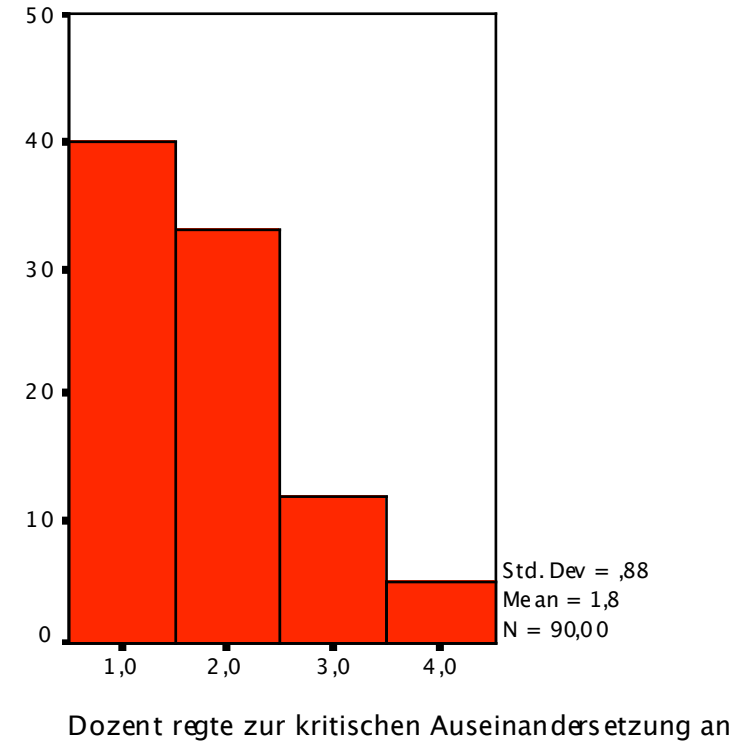
- 5. Der Dozent / die Dozentin war offen für Kritik.



1= Trifft voll zu	2= Trifft eher zu	3= Weder / noch	4= Trifft eher nicht zu	5= Trifft gar nicht zu
-------------------	-------------------	-----------------	-------------------------	------------------------

Frage 6

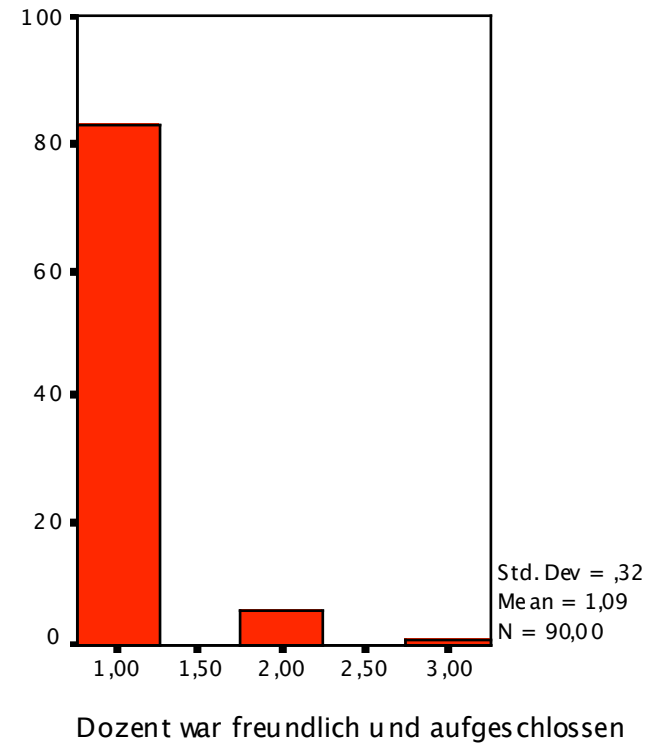
- 6. Der Dozent / die Dozentin regte zur kritischen Auseinandersetzung mit den behandelten Themen an.



1= Trifft voll zu	2= Trifft eher zu	3= Weder / noch	4= Trifft eher nicht zu	5= Trifft gar nicht zu
-------------------	-------------------	-----------------	-------------------------	------------------------

Frage 7

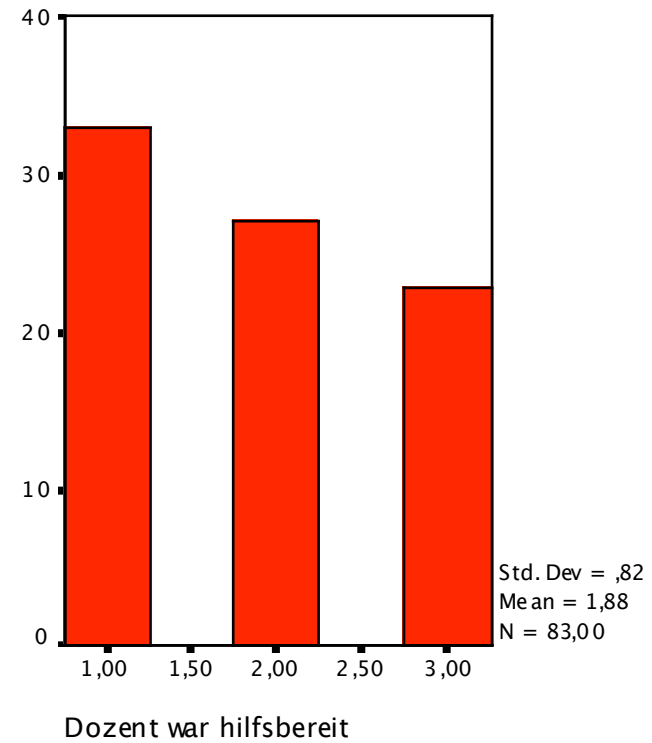
- 7. Der Dozent / die Dozentin war im Umgang mit den Studierenden freundlich und aufgeschlossen.



1= Trifft voll zu	2= Trifft eher zu	3= Weder / noch	4= Trifft eher nicht zu	5= Trifft gar nicht zu
-------------------	-------------------	-----------------	-------------------------	------------------------

Frage 8

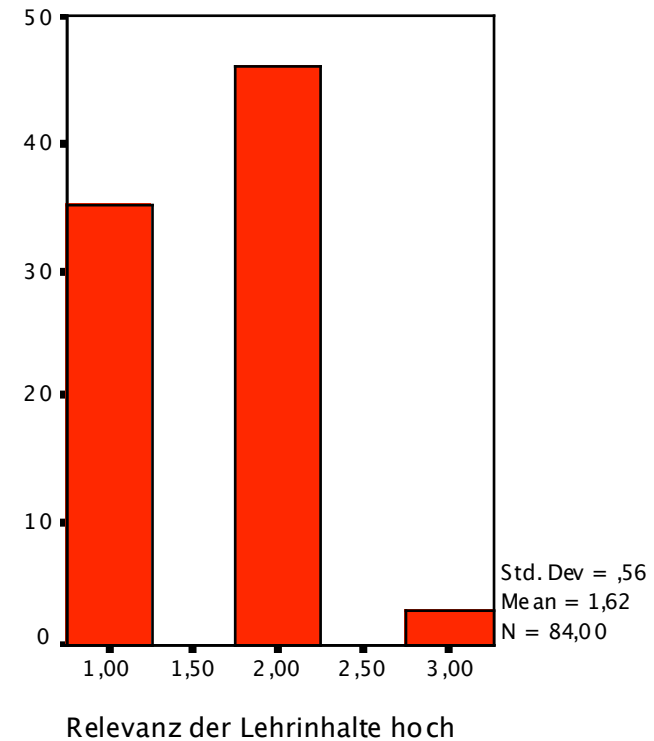
- 8. Der Dozent / die Dozentin war hilfsbereit (z.B. bei Vorbereitung studentischer Beiträge).



1= Trifft voll zu	2= Trifft eher zu	3= Weder / noch	4= Trifft eher nicht zu	5= Trifft gar nicht zu
-------------------	-------------------	-----------------	-------------------------	------------------------

Frage 9

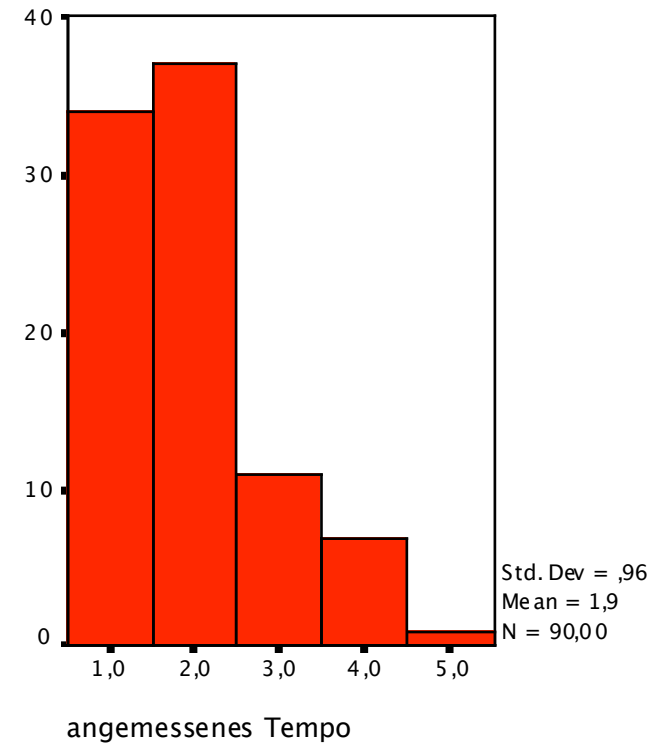
- 9. Die Relevanz der angebotenen Lehrinhalte war hoch (z.B. für Prüfungen, Beruf, Disziplin etc.).



1= Trifft voll zu	2= Trifft eher zu	3= Weder / noch	4= Trifft eher nicht zu	5= Trifft gar nicht zu
-------------------	-------------------	-----------------	-------------------------	------------------------

Frage 10

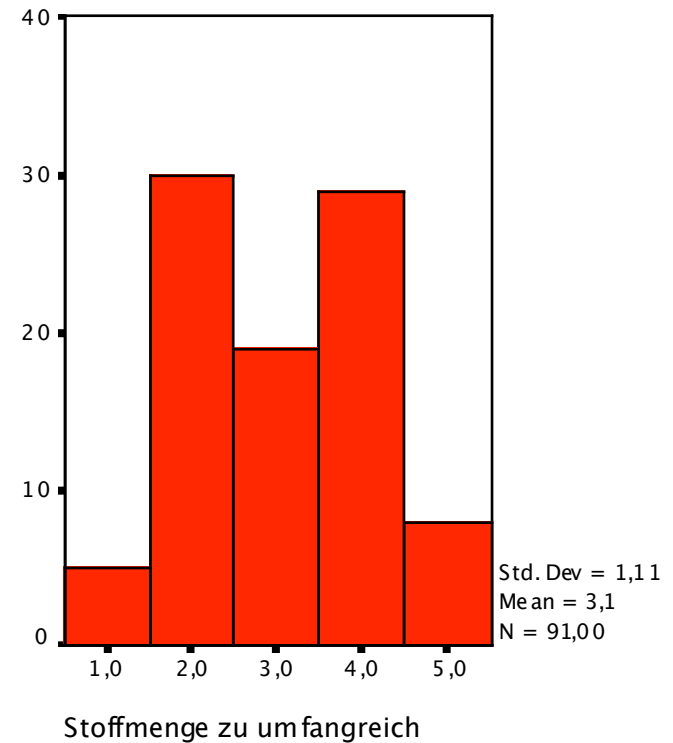
- 10. Der Stoff der Lehrveranstaltung wurde in einem angemessenen Tempo behandelt.



1= Trifft voll zu	2= Trifft eher zu	3= Weder / noch	4= Trifft eher nicht zu	5= Trifft gar nicht zu
-------------------	-------------------	-----------------	-------------------------	------------------------

Frage 11

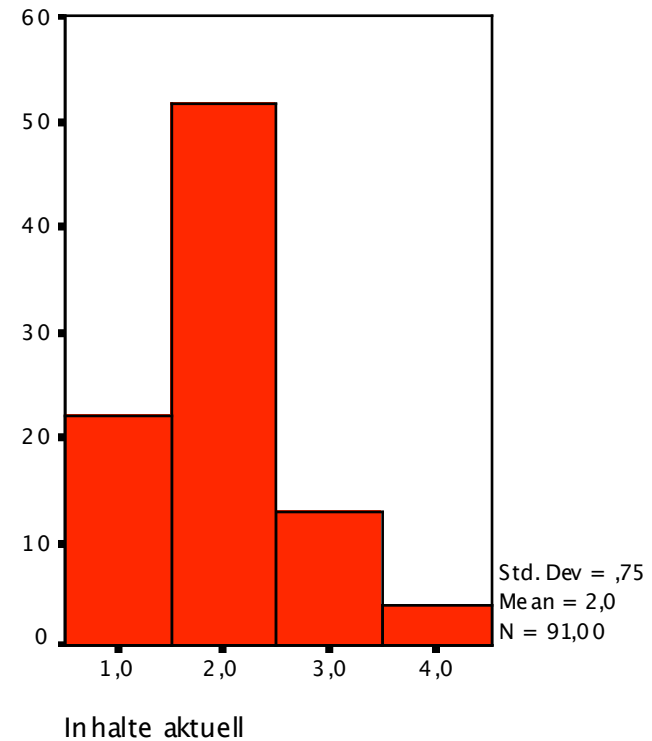
- 11. Die Stoffmenge in dieser Lehrveranstaltung war zu umfangreich.



1= Trifft voll zu	2= Trifft eher zu	3= Weder / noch	4= Trifft eher nicht zu	5= Trifft gar nicht zu
-------------------	-------------------	-----------------	-------------------------	------------------------

Frage 12

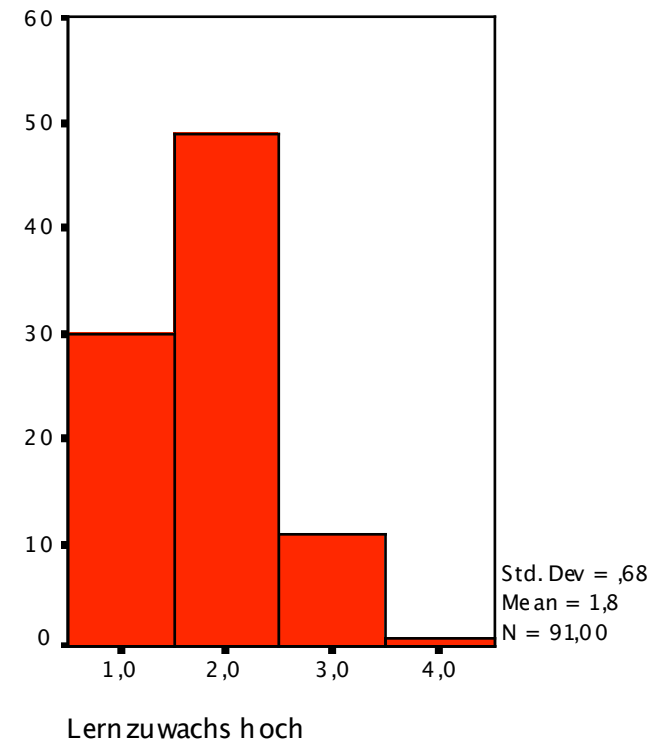
- 12. Die Inhalte in dieser Lehrveranstaltung waren, wo möglich, aktuell.



1= Trifft voll zu	2= Trifft eher zu	3= Weder / noch	4= Trifft eher nicht zu	5= Trifft gar nicht zu
-------------------	-------------------	-----------------	-------------------------	------------------------

Frage 13

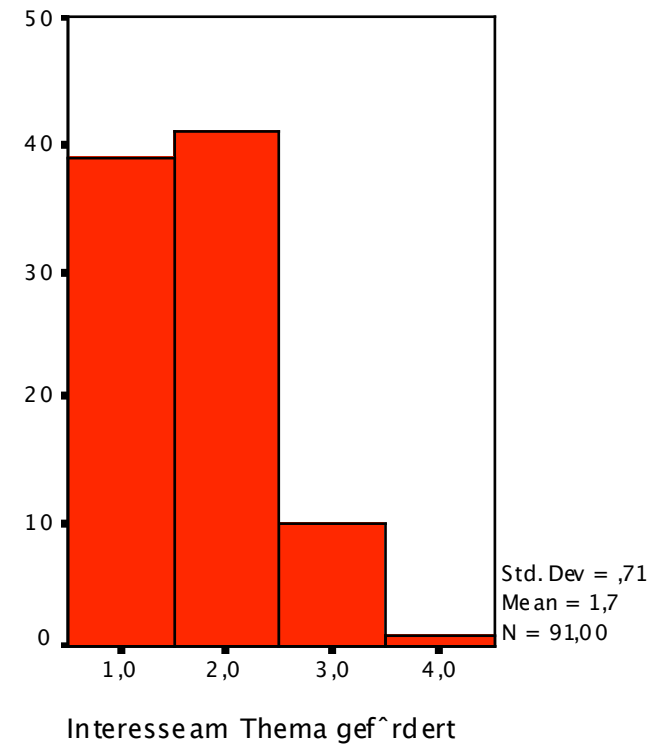
- 13. Meinen Lernzuwachs durch diese Lehrveranstaltung schätze ich hoch ein.



1= Trifft voll zu	2= Trifft eher zu	3= Weder / noch	4= Trifft eher nicht zu	5= Trifft gar nicht zu
-------------------	-------------------	-----------------	-------------------------	------------------------

Frage 14

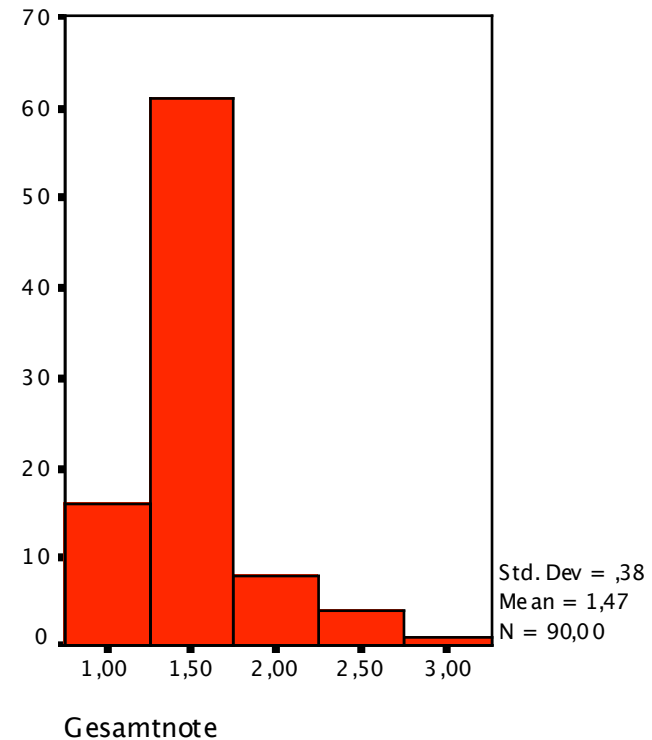
- 14. Die Lehrveranstaltung förderte mein Interesse an dem Thema.



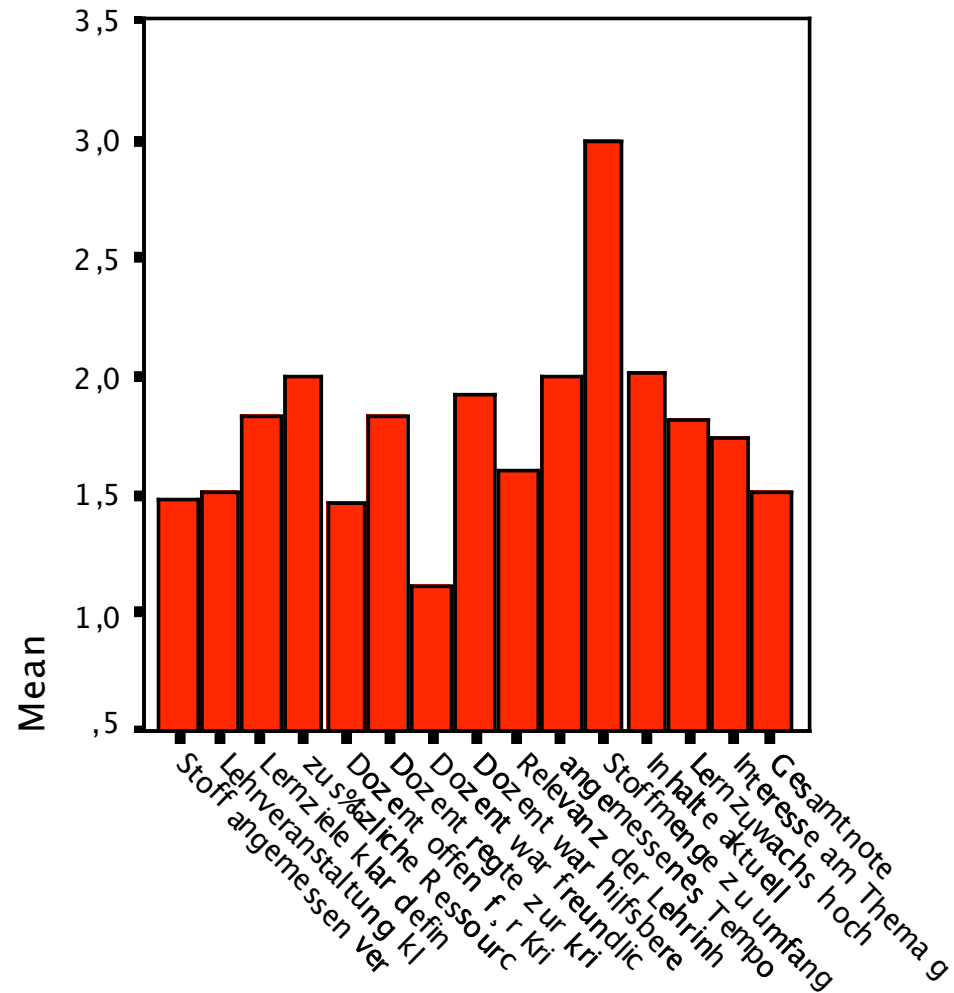
1= Trifft voll zu	2= Trifft eher zu	3= Weder / noch	4= Trifft eher nicht zu	5= Trifft gar nicht zu
-------------------	-------------------	-----------------	-------------------------	------------------------

Frage 15

- 15. Ich gebe der Gestaltung der Lehrveranstaltung durch den Dozenten/die Dozentin insgesamt folgende Note (bitte die Notenabstufungen markieren):



Alle Fragen im Überblick



Was hat Ihnen gut gefallen?

- Themengebiet allgemein interessant; anschaulich dargeboten durch Beispiele; gutes Skript; stets gut verständlich
- Es war nicht langweilig, genau die richtige Menge an Stoff wurde behandelt und ich hatte immer den Eindruck für die Prüfung zu lernen, aber auch etwas für mein Leben mitzunehmen. Weiter so!
- Obwohl dies keine Pflichtveranstaltung ist, kommt man einfach gerne Montag morgens! Seine Beispiele sind gut gewählt und verdeutlichen die Thematik stark
- Anregungen zu kritischem Umgang mit Studien und v.a. mit Dogmen der herrschenden Lehre
- Skript und Internet-Ressourcen bzw. Web-Seite für OP-Vorbereitung
- TOP-Tutorium
- Lebensnahe Beispiele; sehr angenehme Art des Dozenten, ungezwungene Atmosphäre, in der Lernen Spaß macht! Perfekte Austarierung von Informationen im Skript und deren Erläuterung; hoher Erkenntnisgewinn durch Besuch der Vorlesung (im Gegensatz zum bloßen Skriptlesen). Mitdenken wird angeregt.
- Bildschirmschoner, Sniffy
- Sehr gute Rhetorik, Freundlichkeit, Geduld; Charisma des Vortragenden; humorvoll; sehr angenehme Unterrichts Atmosphäre
- das Thema ist zwar nicht das interessanteste, aber trotzdem wurde in lebendiger und spannender Weise doziert
- rhetorisch und didaktisch allererste Sahne

Was hat Ihnen nicht gut gefallen?

- Zeit-Management: Kapitel sehr ungleich behandelt, manche sehr extensiv, andere dagegen gar nicht
- teilweise viel Stoff -> Aufmerksamkeit sinkt
- der Zeitpunkt der Vorlesung (Montag, 9.15 Uhr) – 2 Stunden später wäre ein Traum
- Videos zum Thema? Internet-Lerntools? Mehr Multimedialität (falls vorh./sinnvoll)
- Der Bezug zu aktuellster Forschung hätte intensiver ausfallen können
- Ich habe eine Vorlesung wegen Krankheit verpasst und mir ist es nur mit Hilfe des Skripts schwer gefallen, den Stoff autodidaktisch zu lernen -> ich denke aber, dass dies der Sinn einer Vorlesung ist, sonst bräuchte man sie nicht zu besuchen
- teilweise Unruhe während der Vorlesung, die das aktive Zuhören störte
- Herr Funke hat oft die Nachfragen der Studenten nicht richtig verstanden. Das Skript war nicht immer ohne Erläuterung verständlich, man musste also zusehen, dass man keine Veranstaltung verpasst
- zu viel Zeit mit Beiträgen/Fragen von Studierenden verbracht, zu lang darauf eingegangen
- Skript teilweise zu knapp formuliert; teilweise zu wenig auf Fragen eingegangen
- teilweise wurde an gestellten Fragen vorbeigeantwortet; zudem wurden stellenweise politisch und ethisch bedenkliche Aussagen gemacht

Welche Verbesserungsvorschläge und Kommentare haben Sie?

- Ich hoffe, Sie bereiten uns noch ein bisschen auf die OP vor (Schwerpunktsetzung)
- Kompaktere Zusammenfassung von Theorieinhalten (vor allem im Skript)
- Weniger Ausführungen bei eher unwichtigen Themen/Details
- Möglichkeit zur Teilnahme an einer Probeklausur, die die Art und Weise der OP repräsentiert und die Unsicherheit nimmt
- Ich würde es sehr begrüßen, wenn Herr Prof. Funke ab und an größere Anstrengungen zeigen würde sich etwas kürzer zu fassen
- Die Vorlesung wäre perfekt, wenn der Professor etwas zügiger voranschreiten würde
- weniger Fragen während der Vorlesung zulassen, da diese oft vom eigentlichen Thema wegdriften und damit ablenken
- Manche Darstellung von Versuchen sollte etwas präziser beschreiben; was und wie untersucht wurde
- Veranstaltung etwas schneller gestalten, auch wenn dies auf Kosten der Detailerklärung geht; weniger Wiederholungen, dafür mehr Neues
- eigentlich überhaupt keine Verbesserungsvorschläge. Vorlesung war super!
- So muss eine Vorlesung sein! Weiter so!

Danke für Ihr Feedback!

Sehr motivierend und hilfreich!